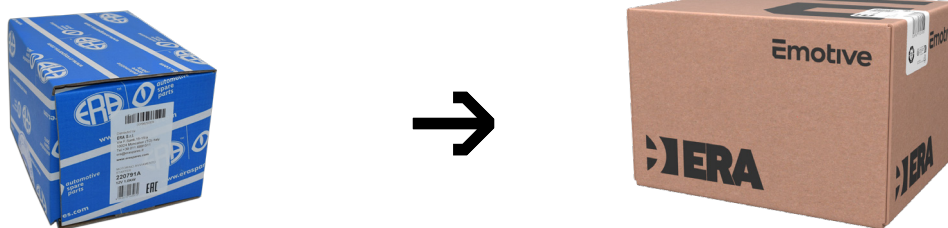




Emotive news: nuovo packaging per ERA

Nell'ottica del nostro impegno per la sostenibilità e l'innovazione, siamo lieti di annunciare il passaggio a imballaggi ecologici per i nostri marchi, a partire da ERA. Questa scelta rispecchia i nostri valori e il nostro impegno per un futuro più sostenibile nel settore dell'automotive aftermarket.



A partire da ottobre, abbiamo iniziato a introdurre gradualmente il nuovo imballaggio. Nel rispetto del nostro impegno per la sostenibilità, la transizione avverrà solo una volta esaurite le scorte dell'imballaggio attuale. Questo cambiamento, nell'ambito del marchio Emotive, non riguarda solo l'aspetto estetico: unifica i nostri marchi di fiducia, rendendoli più accessibili e riconoscibili, e rafforza il nostro impegno verso qualità, innovazione e responsabilità ambientale.

Il nostro nuovo approccio al packaging si basa su tre pilastri fondamentali

1

Sostenibilità:

Le soluzioni di imballaggio Emotive sono studiate per ridurre l'impatto ambientale e favorire un pianeta più sano.

2

Compliance normativa:

Rispettiamo e superiamo gli standard del settore, garantendo che ogni imballaggio offra i massimi livelli di qualità e sicurezza.

3

Sistema di packaging digitale:

Le nuove etichette offrono informazioni chiare e accessibili sui prodotti, per garantire un'esperienza cliente senza interruzioni, semplicemente scansionando il codice QR.

Ogni imballaggio presenterà ora il logo "We Care for Eco Packaging", simbolo del nostro impegno verso pratiche ecologiche e responsabili. Questo logo certifica che le nostre scatole sono realizzate fino al 90% con cartone riciclato, i nostri sacchetti sono fatti fino al 50% con plastica riciclata e tutti i materiali di imballaggio sono 100% riciclabili.

Il nostro approccio proattivo non solo rispetta gli standard normativi, ma promuove anche pratiche eco-sostenibili in tutto il settore. Questa trasformazione riflette la nostra visione di un futuro sostenibile e responsabile.

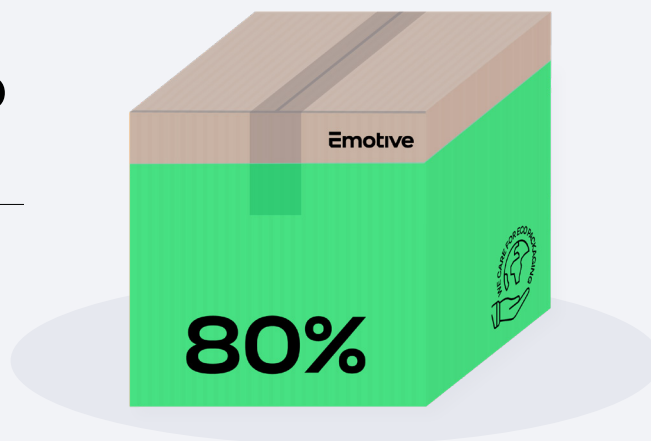
Rimanete sintonizzati mentre continuiamo questo percorso, operando con valori condivisi e un impegno verso un futuro migliore e più sostenibile.



I vantaggi del nuovo imballaggio per il nostro pianeta

Ottimizzazione delle dimensioni:

Tasso di riempimento minimo dell'80% per tutti i nostri prodotti.



introduzione del logo eco-friendly

Fino al

80% di cartone riciclato per le nostre scatole.

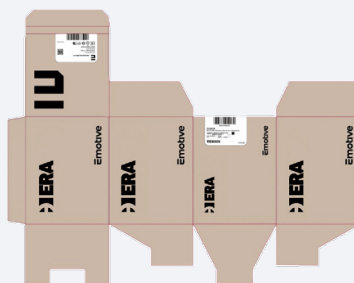
Materiali di imballaggio

100% riciclati

Fino al

50% di plastica riciclata per i nostri sacchetti

Riduzione dell'utilizzo di inchiostri e colori



100%

Eliminazione dell'inchiostro utilizzato

86%

Riduzione del colore utilizzato